

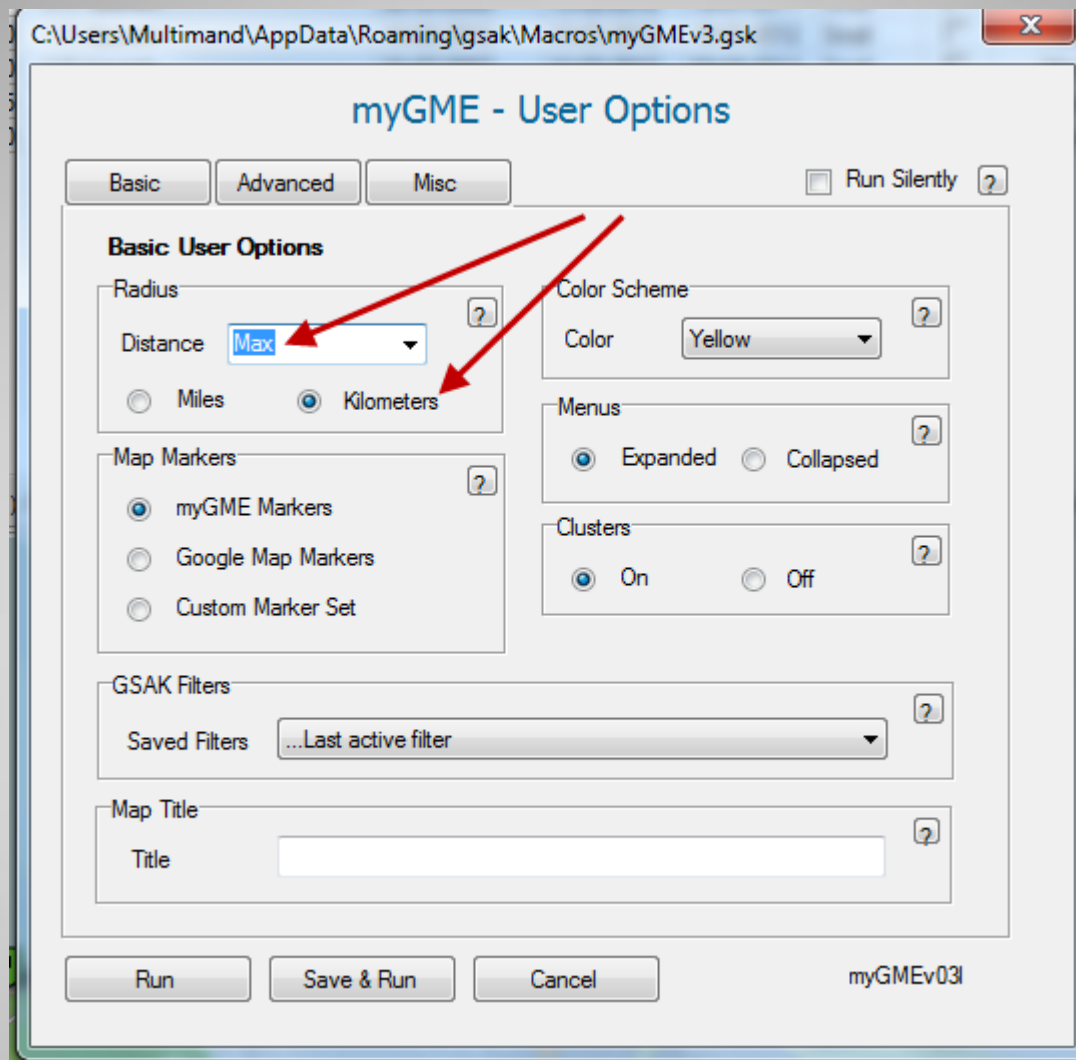
Lav et Turkort / Oversigtskort

Når man skal på tur kan det være en fordel at have et oversigtskort ved hånden, så man kan overskue området, og følge med i hvilke cacher man skal tage.

Til dette formål er makroen [myGMEv3.gsk](#) ganske fortrinlig.

Gå til [online macro index](#) og find makroen [myGMEv3.gsk](#) nederst i tråden findes installationsfilen. Installer makroen.

Når du har fundet de cacher du vil have vist på kortet, f.eks. vha. polygon eller andet filter, startes makroen.



Når vi har startet makroen får vi mulighed for at lave forskellige indstillinger. I første omgang nøjes vi med at sætte afstanden til "max" og sætte prikken i "kilometer"

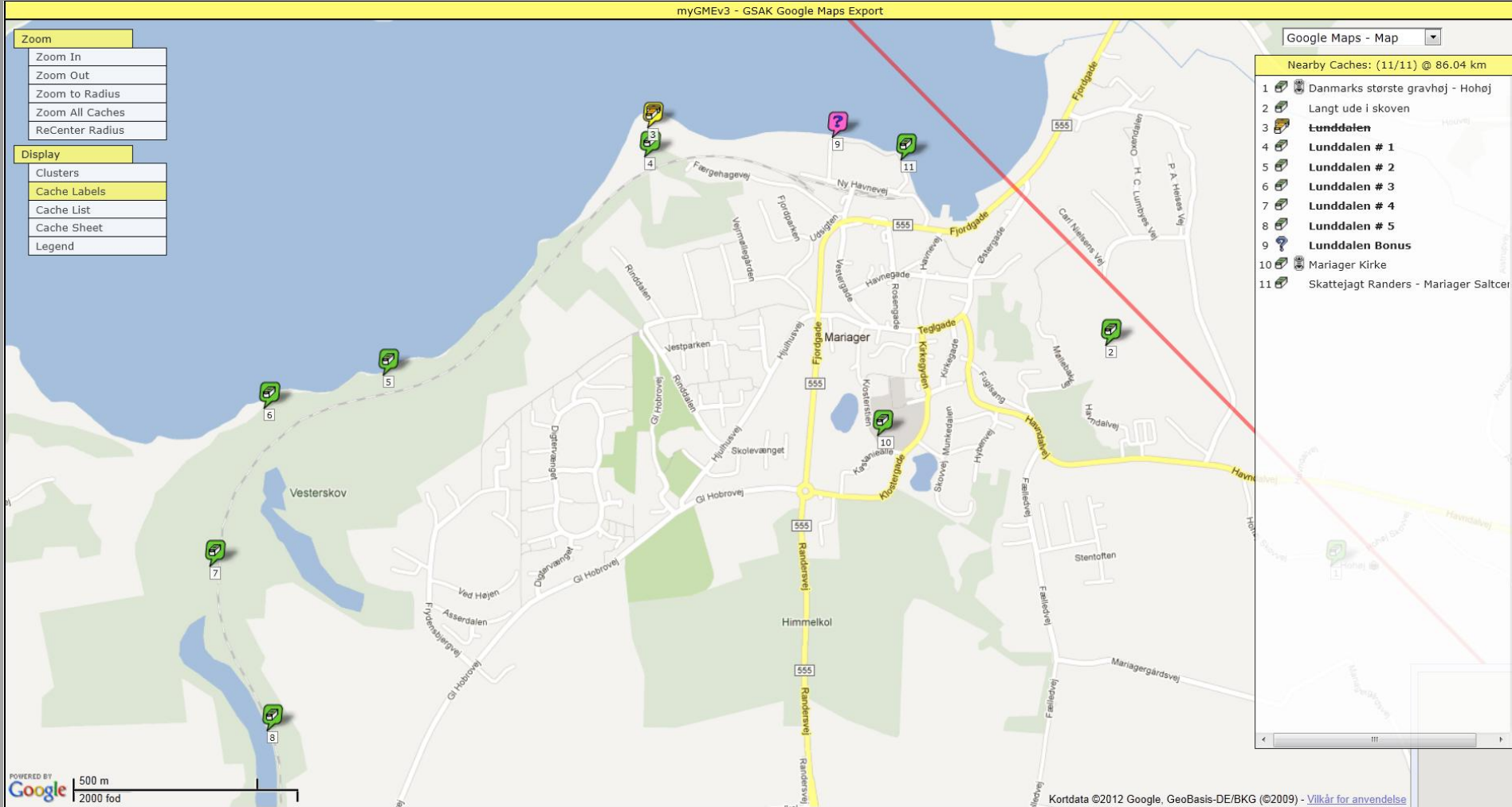
- 1 Danmarks største gravhøj - Hoehøj
- 2 Langt ude i skoven
- 3 **Lunddalen**
- 4 **Lunddalen # 1**
- 5 **Lunddalen # 2**
- 6 **Lunddalen # 3**
- 7 **Lunddalen # 4**
- 8 **Lunddalen # 5**
- 9 **Lunddalen Bonus**
- 10 Mariager Kirke
- 11 Skattejagt Randers - Mariager Saltce

Zoom

- Zoom In
- Zoom Out
- Zoom to Radius
- Zoom All Caches
- ReCenter Radius

Display

- Clusters
- Cache Labels**
- Cache List
- Cache Sheet
- Legend



Vi får nu vist et kort med de cacher vi har udvalgt. Hvis vi under display vælger "Cache Labels" kommer der et lille nummer ved hver cache. Nummeret er det samme som er ved cachen på listen til højre. Så er det bare at tage en skærmbillede og printe den.